

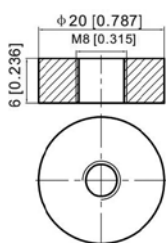


ECOGEL

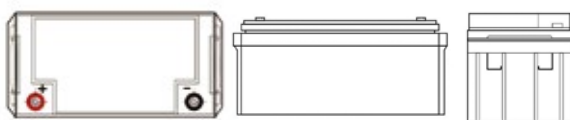
Συσσωρευτές για Φ/Β Συστήματα



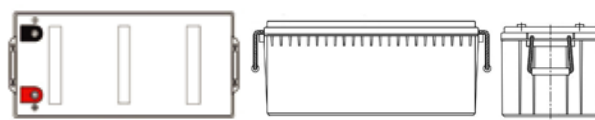
Οι συσσωρευτές GEL VRLA (Valve Regulated Lead Acid) είναι η ιδανικότερη λύση για συστήματα αποθήκευσης ενέργειας, παρέχουν μέγιστη απόδοση, αντοχή στην υπερφόρτωση και βαθιά αποφόρτιση. Παρέχουν επίσης υψηλή αντοχή σε κραδασμούς και δονήσεις.



G - 70 - 100 - 130 - 165



G - 190 - 220 - 250 - 280



Εύρος Θερμοκρασίας Λειτουργίας: -40°C με +60°C
Ιδανική Θερμοκρασία Λειτουργίας: +10°C με +35°C

Χαρακτηριστικά

- > Τύπος GEL
- > Ειδική τεχνολογία micro σε SiO₂ και H₂SO₄ καθιστούν τον συσσωρευτή απόλυτα στεγανό και δεν απαιτείται απολύτως καμία προσθήκη νερού ή συντήρησης.
- > Πληροί τις προϋποθέσεις των κανονισμών IATA/ICAO ειδική διάταξη A67 επιτρέπεται αερομεταφορά.
- > Γερμανική τεχνολογία
- > Αναγνωρισμένα υλικά -UL
- > Σχεδιασμένο σε υπολογιστή, σχάρα κράματος μολύβδου, κασσίτερου και ασβεστίου για υψηλή απόδοση.
- > Μεγάλη διάρκεια ζωής, τόσο σε εφαρμογές συνεχών αποφορτίσεων όσο και σε εφαρμογές backup.
- > Μηδενική συντηρήση.
- > Χαμηλή αυτοκατανάλωση
- > Εξαιρετικές επιδόσεις σε υψηλές θερμοκρασίες
- > Στεγανή - κλειστού τύπου
- > Διαθέτει μονόδρομη βαλβίδα ανακούφισης της πίεσης.



Εφαρμογές - Χρήση

- > Φωτοβολταϊκά / Ανεμογεννήτριες
- > Τηλεπικοινωνίες
- > Άντληση νερού
- > Αυτοματισμοί
- > Ψύξη - Φωτισμός
- > Κατοικίες
- > Συστήματα backup

Λεπτομέρειες

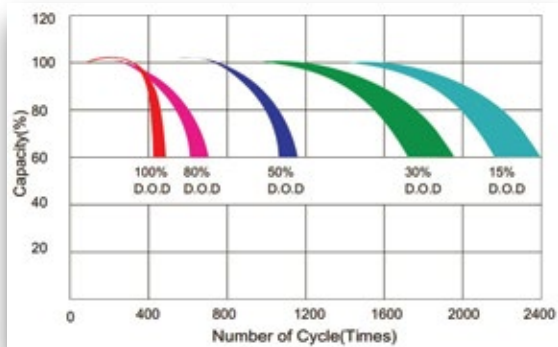
- | | |
|---------------------|------------------------|
| > Θετική πλάκα | Διοξειδίο του μολύβδου |
| > Αρνητική πλάκα | Μόλυβδος |
| > Δοχείο | Ενισχυμένο ABS |
| > Κάλυμμα | Ενισχυμένο ABS |
| > Βαλβίδα Ασφαλείας | Ελαστικό |
| > Τερματικό | Χαλκός |
| > Διαχωριστής | Υαλόνημα |
| > Ηλεκτρολύτης | Θεικό οξύ σε μορφή GEL |

*Τα χαρακτηριστικά των προϊόντων μπορεί να αλλάξουν χωρίς προειδοποίηση.

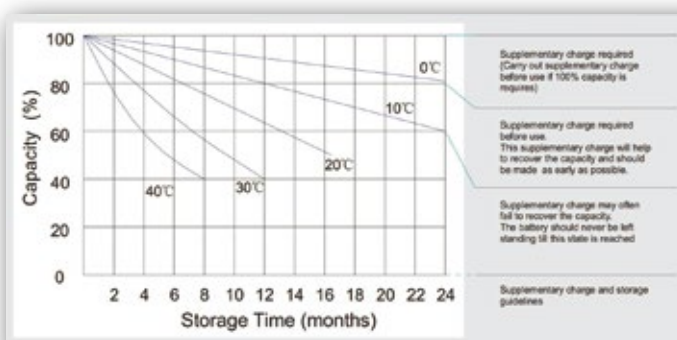
*Η ECO//SUN ΕΠΕ δε φέρει ευθύνη για τυχόν τυπογραφικά λάθη.

*Το παρόν αντικαθιστά όλα τα προηγούμενα

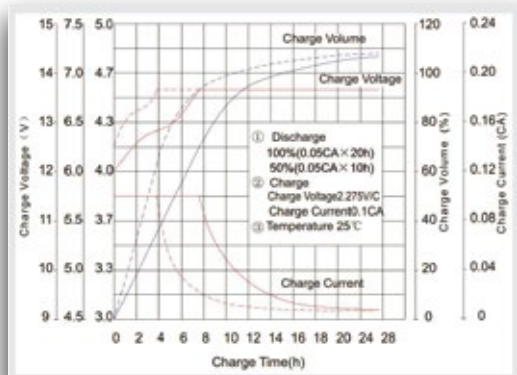
Χαρακτηριστικά κυκλικής χρήσης



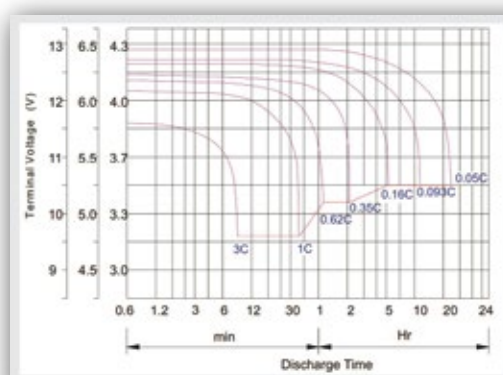
Χαρακτηριστικά αποθήκευσης



Χαρακτηριστικές καμπύλες φόρτισης για κυκλική χρήση



Χαρακτηριστικές καμπύλες εκφόρτισης



Ο ηλιακός Συσσωρευτής τάσης GEL υπερέχει σε κυκλικές εφαρμογές. *Εξαρτάται από τη σωστή φόρτιση και θερμοκρασίες περιβάλλοντος.

Συντελεστές Χωρητικότητας Σε Διάφορες Θερμοκρασίες

Θερμοκρασία	-20°C	-10°C	0°C	5°C	10°C	20°C	25°C	30°C	40°C	45°C
Συντελεστής	50%	70%	83%	85%	90%	98%	100%	102%	104%	105%

Τεχνικά Χαρακτηριστικά (25°C)

Τύπος	Τάση (V)	C10 Hr	C20 Hr	C100 Hr	Βάρος (Kg)	Διαστάσεις (mm)		
						Μήκος	Πλάτος	Ύψος
G - 55 - 12	12	45	49	55	13.5	196	165	170
G - 70 - 12	12	55	59	70	16.1	229	139	209
G - 100 - 12	12	79	86	100	23.2	260	168	208
G - 130 - 12	12	110	118	130	31.4	406	173	209
G - 165 - 12	12	145	156	165	41.8	482	171	240
G - 190 - 12	12	160	173	190	50.0	532	207	215
G - 220 - 12	12	180	195	220	57.5	523	240	219
G - 250 - 12	12	210	221	250	60.0	522	240	223
G - 280 - 12	12	230	246	280	70.0	520	269	220

ΣΗΜΑΝΤΙΚΕΣ ΠΛΗΡΟΦΟΡΙΕΣ ΦΟΡΤΙΣΗΣ

ΧΑΝΕΤΑΙ Η ΕΓΓΥΗΣΗ ΕΑΝ ΑΝΟΙΧΘΕΙ Ή ΦΟΡΤΙΣΤΕΙ ΑΝΤΙΚΑΝΟΝΙΚΑ. Μην τοποθετείτε σε ερμητικά κλειστό χώρο. Συσσωρευτές οι οποίοι υπέρ-φορτίζονται μπορεί να μειώσουν τη διάρκεια ζωής τους σε μήνες, το ίδιο μπορεί να συμβεί σε περίπτωση συνεχούς και βαθιάς αποφόρτισης των συσσωρευτών. Ρυθμίστε τους φορτιστές για συσσωρευτές κλειστού τύπου. Τάση φόρτισης 13,8V έως 14,4V στους 25°C. Τάση συντήρησης πλήρους φόρτισης 13.2V έως 13.5V. Μην εκτελείτε φόρτιση βρασμού. Για μεγαλύτερη διάρκεια ζωής να αποφεύγετε τις βαθιές αποφορτίσεις και τα μεγάλα ρεύματα φόρτισης. Μην συνδέετε παραπάνω από τρία string παράλληλα, για μεγαλύτερες χωρητικότητες χρησιμοποιήστε συσσωρευτές 2 V

* Όλες οι αναφερόμενες τιμές είναι μέσες τιμές (± 5% Ανοχή).

* Τα χαρακτηριστικά των προϊόντων μπορεί να αλλάξουν χωρίς προειδοποίηση.

* Η ECO//SUN ΕΠΕ δε φέρει ευθύνη για τυχόν τυπογραφικά λάθη.

* Το παρόν αντικαθιστά όλα τα προηγούμενα

